

Fitxa comarcal del Pallars Jussà

| Dades bàsiques, any 2007 |

Municipi	Població (2006)	Superfície (km2)	Densitat de població (hab/km2)
Abella de la Conca	186	78,27	2,38
Castell de Mur	163	62,42	2,61
Conca de Dalt	428	166,48	2,57
Gavet de la Conca	309	90,9	3,4
Isona i Conca Dellà	1.139	139,37	8,17
Llimiana	158	41,68	3,79
Pobla de Segur, la	3.050	32,83	92,9
Salàs de Pallars	330	20,27	16,28
Sant Esteve de la Sarga	155	92,87	1,67
Sarroca de Bellera	142	87,51	1,62
Senterada	126	34,45	3,66
Talarn	339	27,95	12,13
Torre de Cabdella, la	722	165,27	4,37
Tremp	5.401	302,82	17,84
Pallars Jussà	12.648	1.343,08	9,42

Font: Idescat



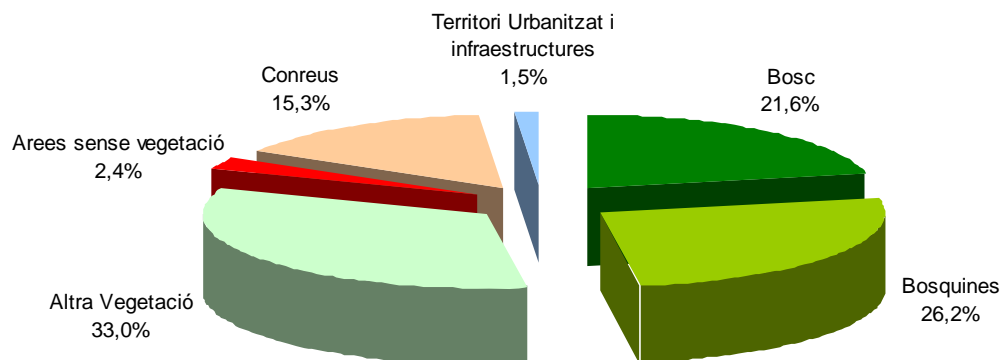
Fitxa comarcal del Pallars Jussà

Dades agrícoles i ramaderes del Pallars Jussà

Conreu	Superfície de secà (ha)	Superfície de reg (ha)	Superfície total (ha)
HORTALISSES	-	30	30
CEREALES	8.087	1.766	9.853
LLEGUMINOSOS	26	54	80
FARRATGES	4.917	927	5.844
FRUITA FRESCA	-	5	5
FRUITA SECA	2.286	12	2.298
OLIVERA	773	28	801
VINYA	187	37	224
ALTRES CONREUS	1.253	155	1.408
TOTAL	17.529	3.014	20.543

Font: Gabinet Tècnic del DAR. Any 2006

Distribució dels usos del sòl al Pallars Jussà



Explotacions i places ramaderes

	Pallars Jussà		CATALUNYA	
	Explotacions	Places de bestiar	Explotacions	Places de bestiar
PORCÍ	131	102.433	7.305	6.066.901
ENGREIX	35	79.614	4.467	5.474.707
REPRODUCCIÓ	96	22.819	2.838	592.194
BOVÍ	103	12.797	7.001	801.221
VAQUES DE LLET	12	481	1.765	103.244
VAQUES DE CARN	55	4.302	1.806	99.471
VEDELLS	36	8.014	3.430	598.506
OVÍ I CABRUM	121	55.480	3.935	1.286.831
OVELLES	85	39.729	2.744	838.656
CABRES	23	2.326	933	122.387
XAIS	13	13.425	258	325.788

Font: Gabinet tècnic del DAR. Any 2006

Indústries alimentàries al Pallars Jussà

	COMPTES	TREBALLADORS
Indústries càrnies	5	22
Indústries làcties	1	51
Fabricació de productes de molinaria	1	4
Fabricació de productes per a l'alimentació animal	1	29
Fabricació d'altres productes alimentaris	6	18
Elaboració de begudes	1	3
Total	15	127

Font: Elaboració pròpia a partir de dades de la Seguretat Social.

Fitxa comarcal del Pallars Jussà

Dades macroeconòmiques del Pallars Jussà

Evolució del PIB comarcal. Milions d'€ constants del 2000

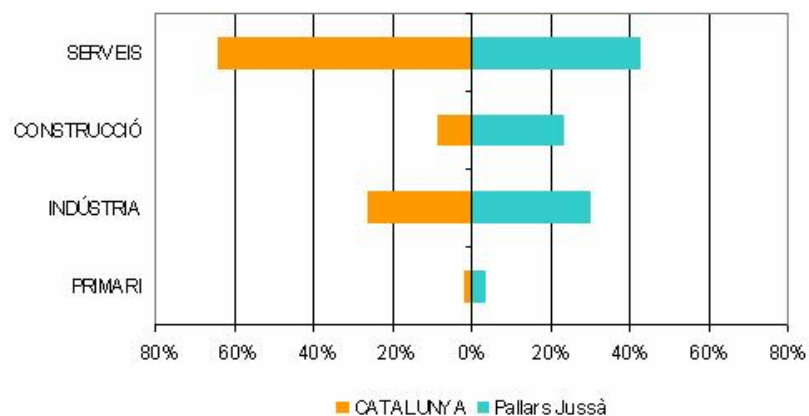
ANY	Pallars Jussà	CATALUNYA
2002	305	113.242
2003	321	116.039
2004	336	119.150
2005	338	122.798
%Variació PIB 2005/04	0,60%	3,06%

Font: Anuari Econòmic Comarcal 2006. Caixa Catalunya

Pes de cada sector sobre el PIB total (%). Any 2005

	Pallars Jussà	CATALUNYA
PRIMARI	3,70%	1,62%
INDÚSTRIA	30,23%	26,13%
CONSTRUCCIÓ	23,40%	8,38%
SERVEIS	42,67%	63,86%

Font: Anuari Econòmic Comarcal 2006. Caixa Catalunya

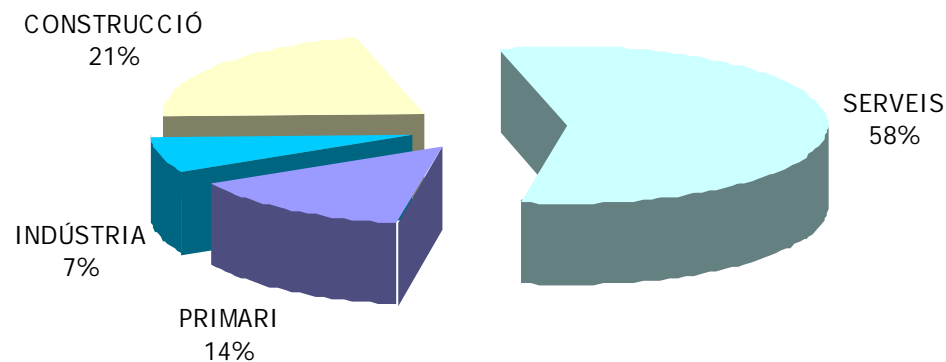


Estructura de l'ocupació al Pallars Jussà

	Pallars Jussà	CATALUNYA
PRIMARI	653	64.448
INDÚSTRIA	327	610.621
CONSTRUCCIÓ	968	396.076
SERVEIS	2.564	2.381.276
TOTAL	4.512	3.452.421

* Març 2007

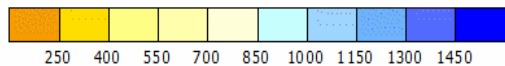
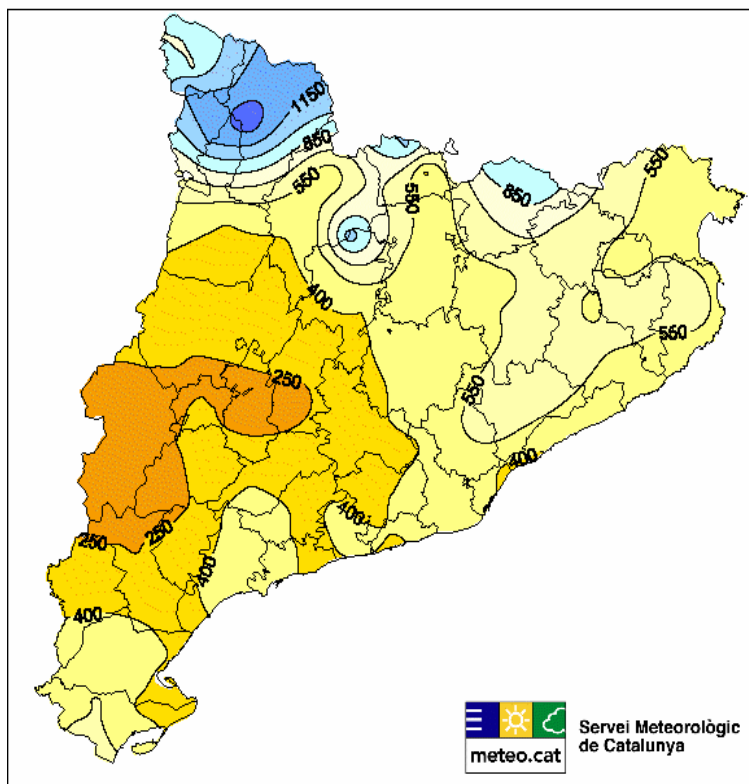
Font: Elaboració pròpia a partir de dades de la Seguretat Social



Fitxa comarcal del Pallars Jussà

| Dades meteorològiques |

Precipitació anual 2006 (mm)



| Fires i events al Pallars Jussà |

FIRA	DATES	POBLACIÓ
Fira de Primavera (tradicions i productes del país)	5 i 6 de maig 2007	Tremp
Promopallars i V Mercat Temàtic de Pagès i Oficis Tradicionals	16 - 18 de juny 2007	La Pobla de Segur
Firapam. Fira de Plantes Aromàtiques i Medicinals	24 i 25 de juny 2007	Tremp
Diada dels raiers	1 de juliol 2007	La Pobla de Segur
Fira de bestiar de la Pobleta de Bellvei	5 d'octubre 2007	La Torre de Cabdella
Boletus. Fira del Bolet	22 d'octubre 2007	Isona i Conca Dellà
Fira del codony (mostra gastronòmica)	3 de novembre 2007	Tremp
Fira de Tardor (de bestiar)	10 - 11 de novembre 2007	Salàs del Pallars

| Qualitat |



Catalunya

